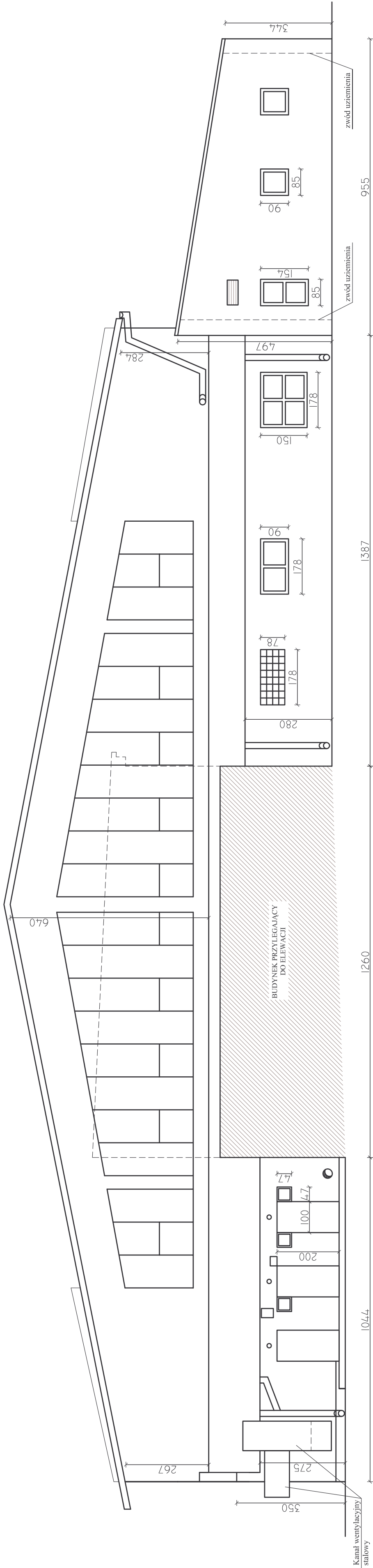
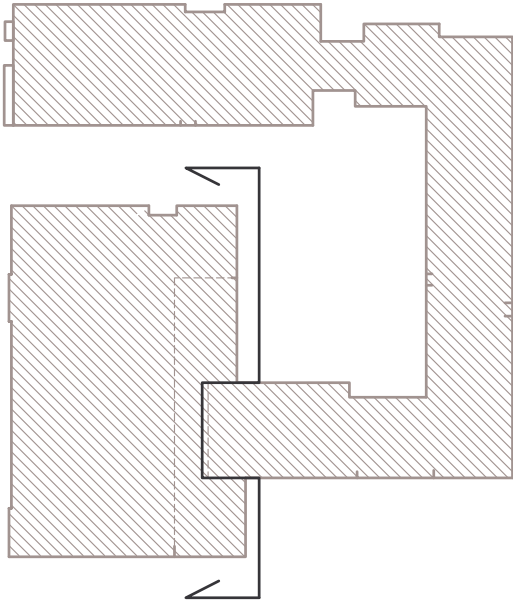


Elewacja południowa hali sportowej



PLAN SYTUACYJNY



UWAGA:
1. Wymiary na podstawie dokumentacji archiwalnej.
2. Dokładne wartości wymiarów sprawdzić na budowie.
Rysunek został wykonany z dokładnością wystarczającą do wykonania projektu ocieplenia elewacji i nie może być traktowany jako podstawa do innych opracowań.

| | | | |
|---|------------------------------|------------------------------|---------------------------|
| ZADANIE: Termomodernizacja Zespołu Przedszkolno- Szkolnego w Kluczewsku | | BRANŻA: ARCHITEKTURA | |
| ADRES: Ul. Leśna 1, Kluczewsko | | STADIUM DOKUM.: ARCHITEKTURA | |
| NAZWA: ELEWACJA POŁUDNIOWA HALI SPORTOWEJ | | P.B. | |
| RYSUNKU: INWENTARYZACJA | | SKALA: | |
| Projektował: mgr inż. arch. Ewa Kosztowniak | Specjalność: ARCHITEKTURA | Nr upraw. KL-220/87 | Podpis Data 03.2018 |
| | | 1 : 100 | |
| | | Rys. nr: | |
| | | 9 | |